

CORSICA

Voorbeeld Wandelvakantie 8d



Vliegreis/Wandelvakantie met middelzwaar programma (geofende wandelaars) onder begeleiding van gediplomeerde berggids. Vast logement centraal aan de Oostkust.

VOORBEELD PROGRAMMA WANDELVAKANTIE - 8 dagen

DAG 1: Onthaal en transfer

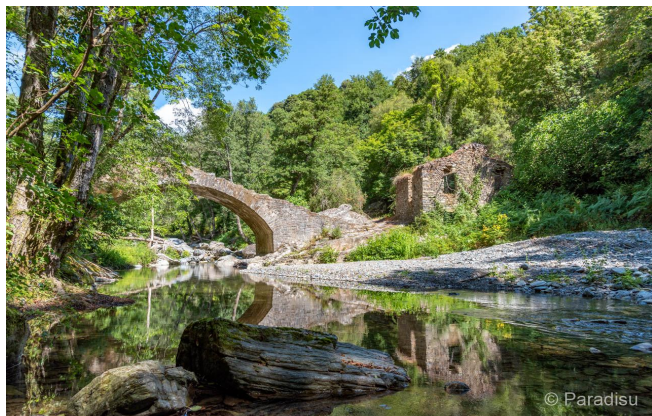
Vlucht België – Corsica.

Transfer LuH – Costa Serena. Ontvangst en installatie.

Verdere activiteiten in functie van de vluchten: ontvangstbriefing.

DAG 2: Wandeling “Bandits de ZALANA”.

Wandeling: Gemakkelijk – 3h00 – 5km – hoogteverschil 350m.

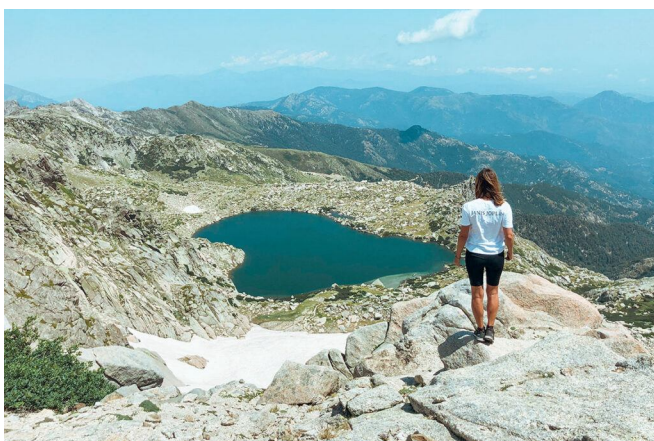


We volgen het pad van de muilezels, over Genuese bruggen, in het spoor van de herders en hun kuddes. Een stukje ongerepte natuur, met hier en daar een stille getuige van een bewogen verleden.

Een wandeling door het maquis, waar eeuwenlang de Bandits d'honneur de scepter zwaaiden en de streek terroriseerden.

DAG 3: Wandeling Lac de Bastani en Monte Renosu.

Wandeling: Gemiddeld – 5h00 – 8km – hoogteverschil 850m



Door de schilderachtige vallei van de Inzecca bereiken we het skistation Capannelle in Ghisoni.

Van daar uit wandelen we naar het Lac de Bastani, één van de hoogste bergmeren van het eiland (2090m). Het gletsjermeer onderscheidt zich van de andere door de smaragdgroene kleur.

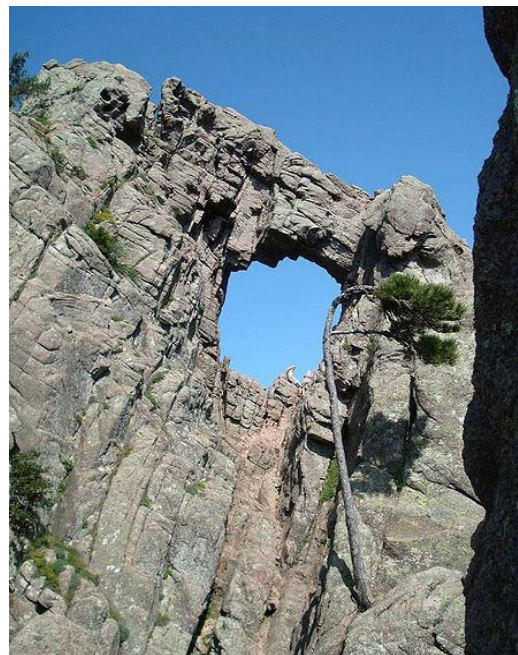
Na de picknick beklimmen we de top van de Renosu (2352m), waar we genieten van een subliem 360° uitzicht over Corsica.



DAG 4: Wandeling Bavella : trou de la bombe – promontoire - sommet
Wandeling: Gemiddeld+, 5h30, 9km, hoogteverschil 820m

Een wandeling door het mooiste massief van het eiland, Bavella. Steile rotswanden, grillige pieken en door de wind gesculpteerde bomen, laten een onvergetelijke indruk na.

Vanuit het bergdorpje Bavella vertrekt de wandeling naar het bekende "Trou de la bombe", een natuurlijk gat, in de berg, van maar liefst 8m diameter. We wandelen verder naar de bergtop Punta Murata en genieten ondertussen van de wisselende landschappen. Woorden schieten hier te kort!



DAG 5: Les Pozzines du Col de Verde
Wandeling: Gemiddeld – 5h30 – 13,5km – hoogteverschil 735m



Vanaf de Col de Verde (1289m) wandelen we naar de Pozzines. De "Pozzi" bestaan uit meertjes en waterlopen, restanten van een gletsjermeer, overwoekerd door een weelderige vegetatie. Je krijgt de indruk te wandelen over een dik donstapijt.

Met een beetje geluk krijg je de endemische forel (*macrostigma*) te zien of komen de wilde paarden aandraven.

DAG 6: Fiumorbu – Catastaghju, Grotte de Circinellu, Bocca di Gjuva, Bianca

Wandeling: Zwaar – 8h00 – 16km – hoogteverschil 1300m

Van oudsher is de streek gekend als ruw en ongetemd, zowel wat betreft de natuur als de bewoners. De Fiumorbu is altijd een bastion van verzet geweest, vandaar ook een ideaal schuiloord voor wie op de vlucht was voor de militaire en burgerlijke autoriteiten.

De wandeling brengt ons naar de grot waar Circinellu, een notoir verzetstrijder tijdens de Corsicaanse revolutie (18^e E), dood teruggevonden werd, geweer op de borst en kruis in de hand. Als priester en aalmoezenier van de rebellen, koos hij na hun nederlaag voor een eenzaam leven in het maquis.

We klimmen verder langs de Bocca di Ghjuva naar de Bocca di Bianca (1532m) en bezoeken de nabijgelegen bergerie.



DAG 6 Alternatief: Fiumorbu – Grotte de Circinellu.

Wandeling: Gemakkelijk – 3h00 – 6,2km – hoogteverschil 450m

Afhankelijk van de conditie van de deelnemers kan gekozen worden voor deze gemakkelijke variant.

DAG 7: Restonica

Wandeling: Gemiddeld – 4h30 – 7km – hoogteverschil 640m



De vallei van de Restonica, ongetwijfeld één van de mooiste van het eiland, is de start van een unieke bergtocht naar Lac de Melo en Lac de Capitello. Beide meren zijn de meeste tijd van het jaar bevroren.

Tijdens onze tocht krijgen we ongetwijfeld het gezelschap van een lammergier of een koningsadelaar.

DAG 8: Vertrek

Activiteiten in functie van de vluchten.

Transfer Costa Serena naar LuH.